

POZNÁMKY:

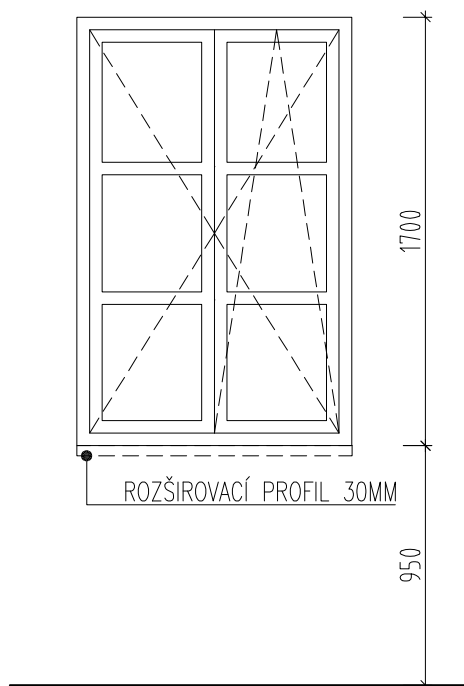
- VŠETKY SYSTÉMY, DETAILS A TYPY JEDNOTLIVÝCH PRVKOV PRED REALIZÁCIOU KONZULTOVAŤ S DODÁVATEĽOM !
- ROZMERY PRED OBJEDNÁVANÍM DOKLADNE PREKONTROLOVAŤ. VŠETKY NEZROVNALOSTI KONZULTOVAŤ S ARCHITEKTOM
- PRED REALIZÁCIOU VŠETKY ROZMERY PREMERAŤ NA STAVBE !
- PROJEKT PRE REALIZÁCIU STAVBY NENAHRÁDZA VÝROBNÚ DOKUMENTÁCIU
- VŠETKY PRÁCE REALIZOVAŤ PODLA STN 73 3134



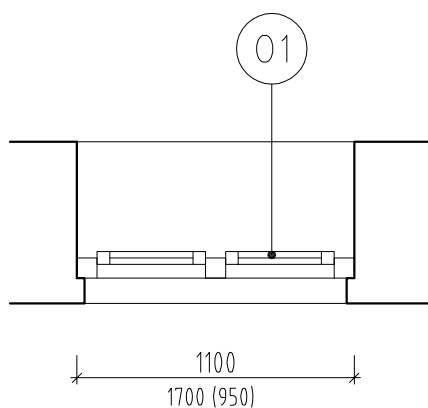
± 0.000 = úroveň 1.np

VŠETKY ROZMERY KONTROLOVAŤ NA STAVBE !!! VŠETKY NEZROVNALOSTI V PD KONZULTOVAŤ S ARCHITEKTOM !!!
TÁTO DOKUMENTÁCIA JE DUŠEVNÝM MAJETKOM AUTOROV A JEJ POUŽITIE PODLIEHA AUTORSKÉMU ZÁKONU

| | | | | | |
|---|--|---|---|--|--|
| NÁZOV A MIESTO STAVBY: NÁJOMNÉ BYTY Obchodná 52, 811 06 BRATISLAVA | | | INVESTOR: Miestny úrad mestskej časti Bratislava-Staré Mesto Vajanského nábr. 3 814 21 Bratislava | | |
| STUPEŇ PD REALIZAČNÝ PROJEKT | | | STAVEBNÝ OBJEKT SO.01 | | |
| AUTOR © Ing. arch. René Baranyai SPOLUPRÁCA: Ing.arch. M. Donoval, Ing.arch. G. Valigová, Bc. M. Vadovič | | | | | |
| VYPRACOVALI Ing. arch. René Baranyai, Ing. arch. Gabriela Valigová, Ing. arch. Martin Donoval, Bc. Marek Vadovič | | | FORMÁT 10xA4 MIERKA 1:30 DÁTUM DECEMBER 2012 ČÍSLO VÝKRESU 25 | | |
|  | | NÁZOV VÝKRESU: VÝKAZ OKIEN | | | |
| | | PROFESIA Architektonicko - stavebné riešenie | | | |
| | | REVÍZIA 00 | | | |



POHLAD



PÔDORYS

POPIS

ROZMER 1100/1700

MATERIÁL plastový profil, farba interiér, farba exteriér - dyha dub tmavý

OTVÁRANIE otváracé, otváracé - výklopné
kovanie - určí architekt projektu

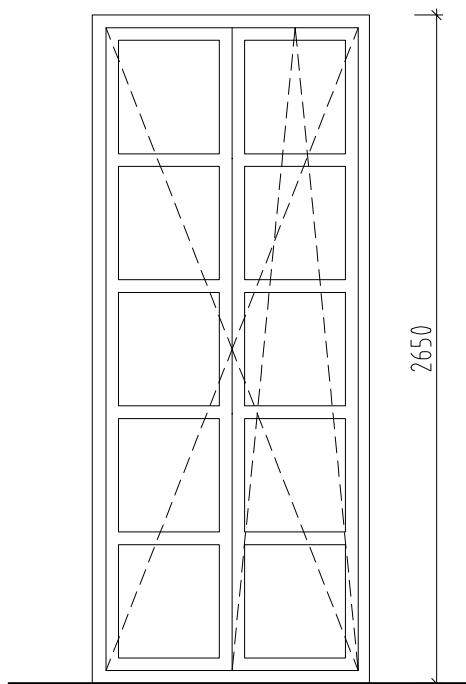
ZASKLENIE trojvrstvové zasklenie, dosahuje hodnoty $U_g = 0,7 \text{ W/(m}^2\text{K)}$

SÚČINITEL U Rám $U_f = 0,85 \text{ W/(m}^2\text{K)}$ - zabudovaného okna

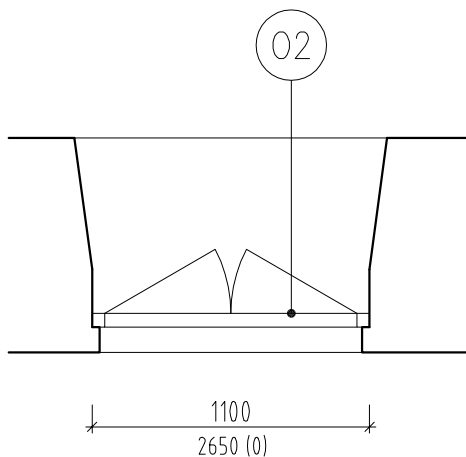
POZNÁMKA Vnútrotný parapet bude súčasťou dodávky okien, drevotrieska, farba interiér - biela

* Okná realizovať s okennými interiérovými a exteriérovými páskami v zmysle normy STN 733134

* Odporúčaná položka - bezpečnostná fólia - voči vlámaniu



POHLAD



PÔDORYS

POPIS

ROZMER 1100/2650

MATERIÁL plastový profil, farba interiér, farba exteriér - dyha dub tmavý

OTVÁRANIE otváracé, otváracé - výklopné
kovanie - určí architekt projektu

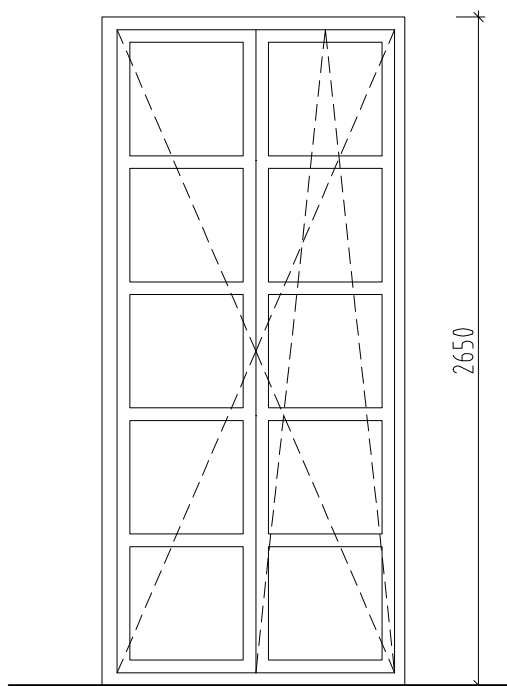
ZASKLENIE trojvrstvové zasklenie, dosahuje hodnoty $U_g = 0,7 \text{ W/(m}^2\text{K)}$

SÚČINITEL U Rám $U_f = 0,85 \text{ W/(m}^2\text{K)}$ - zabudovaného okna

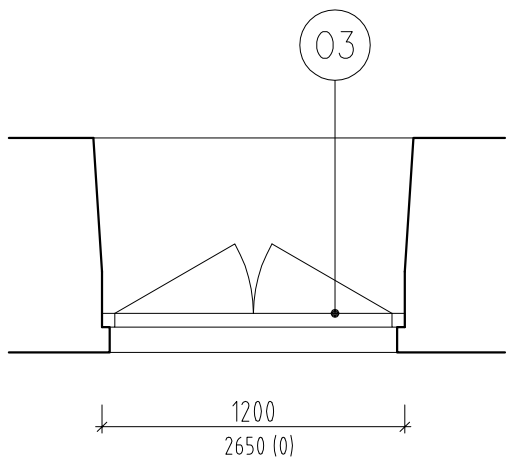
POZNÁMKA Vnútrotný parapet bude súčasťou dodávky okien, drevotrieska, farba interiér - biela
PRI PODLAHE POUŽIŤ ROZŠIROVACÍ PROFIL 120MM

* Okná realizovať s okennými interiérovými a exteriérovými páskami v zmysle normy STN 733134

* Odporúčaná položka - bezpečnostná fólia - voči vlámaniu



POHLAD



PÔDORYS

POPIS

ROZMER 1200/2650

MATERIÁL plastový profil, farba interiér, farba exteriér - dyha dub tmavý

OTVÁRANIE otváracé, otváracé - výklopné
kovanie - určí architekt projektu

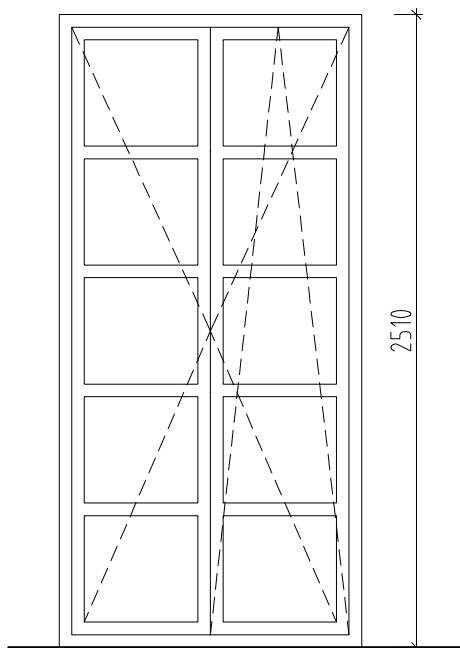
ZASKLENIE trojvrstvé zasklenie, dosahuje hodnoty $U_g = 0,7 \text{ W/(m}^2\text{K)}$

SÚČINITEL U Rám $U_f = 0,85 \text{ W/(m}^2\text{K)}$ - zabudovaného okna

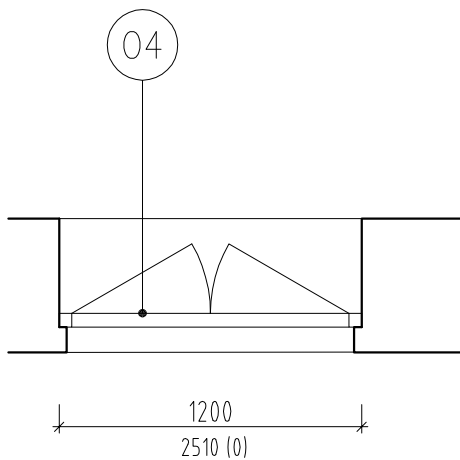
POZNÁMKA Vnútročný parapet bude súčasťou dodávky okien, drevotrieska, farba interiér - biela
PRI PODLAHE POUŽIŤ ROZŠIROVACÍ PROFIL 120MM

* Okná realizovať s okennými interiérovými a exteriérovými páskami v zmysle normy STN 733134

* Odporúčaná položka - bezpečnostná fólia - voči vlámaniu



POHLAD



PÔDORYS

POPIS

ROZMER 1200/2510

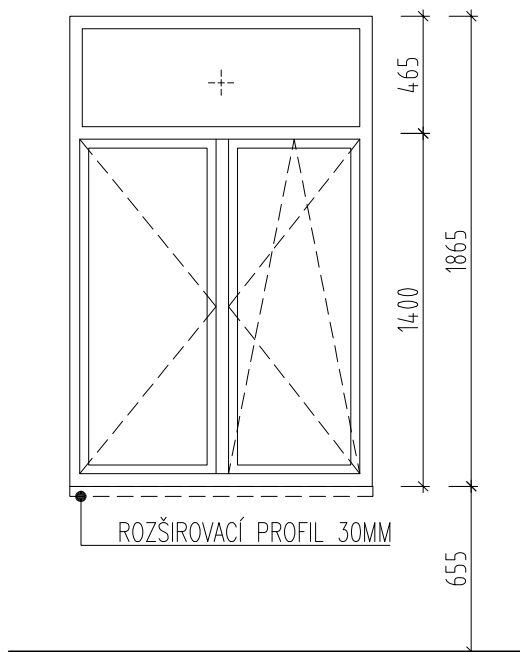
MATERIÁL plastový profil, farba interiér, farba exteriér - dyha dub tmavý

OTVÁRANIE otváracé, otváraco - výklopné
kovanie - určí architekt projektu

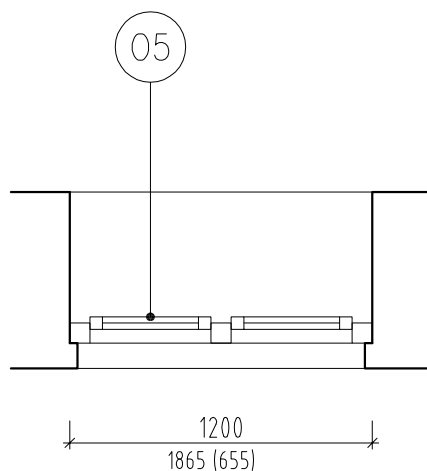
ZASKLENIE trojvrstvové zasklenie, dosahuje hodnoty $U_g = 0,7 \text{ W/(m}^2\text{K)}$

SÚČINITEL U Rám $U_f = 0,85 \text{ W/(m}^2\text{K)}$ - zabudovaného okna

POZNÁMKA Vnútročný parapet bude súčasťou dodávky okien, drevotrieska, farba interiér - biela
- 4B - 2x protipožiarne typ EW 30D3, pred výrobou konzultovať s architektom
* Okná realizovať s okennými interiérovými a exteriérovými páskami v zmysle normy STN 733134
* Odporúčaná položka - bezpečnostná fólia - voči vlámaniu
PRI PODLAHE POUŽIŤ ROZŠIROVACÍ PROFIL 120MM



POHLAD



PÔDORYS

POPIS

ROZMER 1200/1865

MATERIÁL plastový profil, farba interiér, farba exteriér - dyha dub tmavý

OTVÁRANIE otváracé, otváraco - výklopné, nadsvetlík - pevné
kovanie - určí architekt projektu

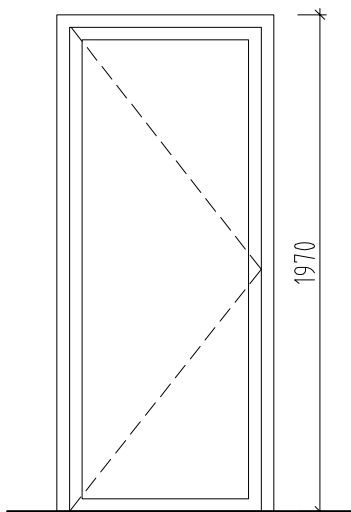
ZASKLENIE trojvrstvové zasklenie, dosahuje hodnoty $U_g = 0,7 \text{ W/(m}^2\text{K)}$

SÚČINITEL U Rám $U_f = 0,85 \text{ W/(m}^2\text{K)}$ - zabudovaného okna

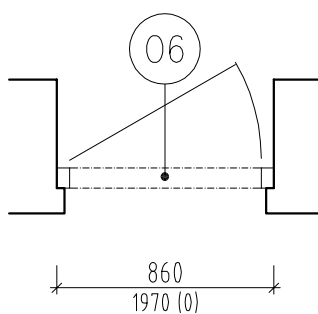
POZNÁMKA Vnútrotný parapet bude súčasťou dodávky okien, drevotrieska, farba interiér - biela

* Okná realizovať s okennými interiérovými a exteriérovými páskami v zmysle normy STN 733134

* Odporúčaná položka - bezpečnostná fólia - voči vlámaniu



POHLAD



PÔDORYS

POPIS

ROZMER 860/1970

MATERIÁL plastový profil, farba interiér, farba exteriér - dyha dub tmavý

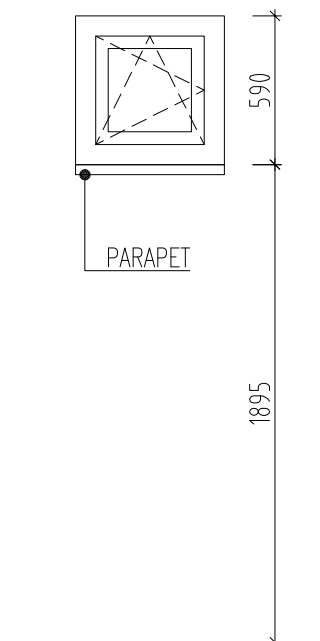
OTVÁRANIE otváracé
kovanie - určí architekt projektu

ZASKLENIE trojvrstvové zasklenie, dosahuje hodnoty $U_g = 0,7 \text{ W/(m}^2\text{K)}$

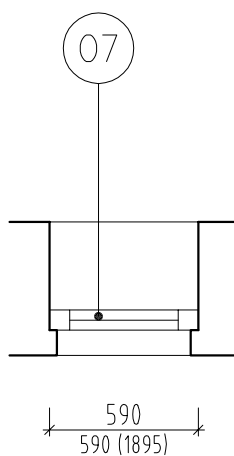
SÚČINITEL U Rám $U_f = 0,85 \text{ W/(m}^2\text{K)}$ - zabudovaného okna

POZNÁMKA Vnútorný parapet bude súčasťou dodávky okien, drevotrieska, farba interiér - biela
PRI PODLAHE POUŽIŤ ROZŠIROVACÍ PROFIL 120MM
* Okná realizovať s okennými interiérovými a exteriérovými páskami v zmysle normy STN 733134
* Odporúčaná položka - bezpečnostná fólia - voči vlámaniu

POHLAD



PÔDORYS



POPIS

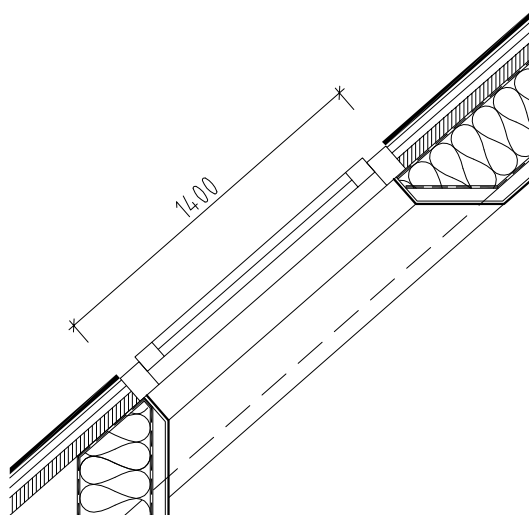
ROZMER 590/590

MATERIÁL plastový profil, farba interiér, farba exteriér - dyha dub tmavý

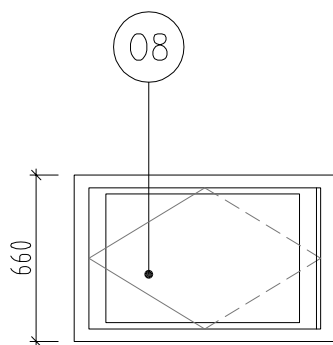
OTVÁRANIE
otvárávo - výklopné
kovanie - určí architekt projektuZASKLENIE trojvrstvové zasklenie, dosahuje hodnoty $U_g = 0,7 \text{ W/(m}^2\text{K)}$ SÚČINITEL U Rám $U_f = 0,85 \text{ W/(m}^2\text{K)}$ - zabudovaného okna

POZNÁMKA Vonkajší a vnútorný parapet bude súčasťou dodávky okien, interiér - drevotrieska, farba biela
 exteriér - hliník, farba šedá podľa fasady
 * Okná realizovať s okennými interiérovými a exteriérovými páskami v zmysle normy STN 733134
 * Odporúčaná položka - bezpečnostná fólia - voči vlámaniu

POHLAD

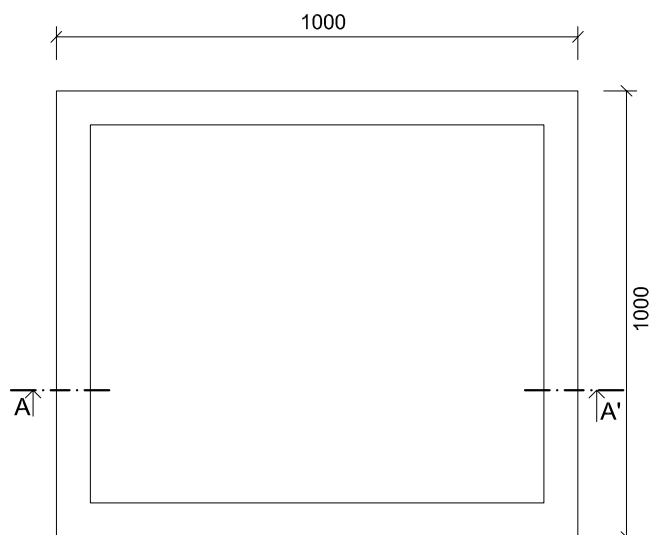


PÔDORYS

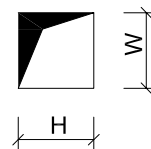


POPIS

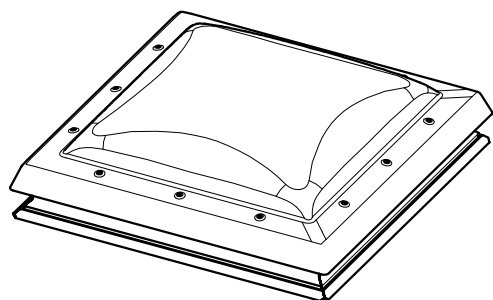
| | |
|-------------|--|
| ROZMER | 660/1400 |
| MATERIÁL | Strešné okno VELUX typu GGU- 65, bezúdržbové, zateplené, zapustené lemovanie VELUX typu EDJ 2000, v drevenej strešnej konštrukcii /vid. detail D2, D3/ |
| OTVÁRANIE | kyvné kovanie - matná nerez, hranaté |
| ZASKLENIE | 4 mm tvrdené sklo – 10 mm – 4 mm tvrdené sklo – 10 mm – 4,4 mm lepené plavené sklo s PVB fóliou (vonkajšie sklo - vzduchová medzera - prostredné sklo - vzduchová medzera - vnútorné sklo) |
| SÚČINITEL U | súčiniteľom prestupu tepla $U = 1,0 \text{ W/(m}^2\text{K)}$ celková hodnota U_w celého okna cca $0,65 \text{ W/(m}^2\text{K)}$. |
| POZNÁMKA | súčasťou okien sú pomocné prvky napr. oplechovanie, spajací kus a pod. |



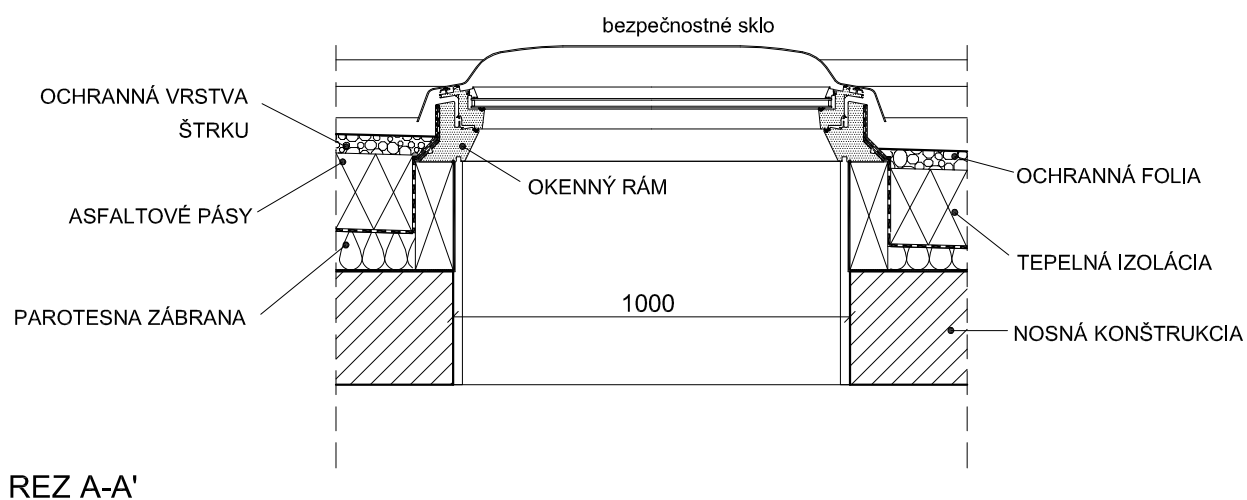
Stavební otvor =(W) x (H)
1000 x 1000



PÔDORYS



AXONOMETRIA



REZ A-A'

09

NÁZOV VÝKRESU:

STREŠNÉ OKNO
Okno do plochej strechy CFP

FORMÁT 1xA4

MIERKA 1:15

DÁTUM DECEMBER 2012